

CLPA continua a sviluppare nuove opzioni di sviluppo dello standard TSN

10 January 2023

L'ecosistema di sviluppo dello standard TSN (Time-Sensitive Networking)) si sta espandendo ulteriormente, grazie ad una serie di nuove soluzioni per la realizzazione di prodotti compatibili con CC-Link IE TSN. Il continuo aumento di opzioni hardware e software disponibili sviluppate dai membri di CC-Link Partner Association (CLPA) evidenzia la crescente domanda di mercato per CC-Link IE TSN.

Da quando ha lanciato CC-Link IE TSN, la prima rete Ethernet industriale aperta al mondo con larghezza di banda Gigabit e funzioni TSN, CLPA ha aumentato il numero di opzioni di sviluppo disponibili, permettendo di creare dispositivi di automazione industriale compatibili con questa tecnologia. I fornitori di prodotti di automazione possono ora utilizzare 10 soluzioni, incluse tecnologie hardware e software per stazioni master e dispositivi, da parte di 8 aziende.

Più precisamente, l'offerta attualmente disponibile comprende kit di sviluppo software con stack TSN di Mitsubishi Electric, port industrial automation GmbH e SILA. Questi sono strumenti flessibili, convenienti in termini di costi e di tempo, che consentono ai fornitori di automazione di incorporare funzioni TSN nei loro prodotti esistenti.

Per quanto riguarda le soluzioni hardware, è possibile beneficiare di circuiti integrati specifici per le applicazioni (ASIC) ad alte prestazioni ma economici. Queste opzioni

di sviluppo sono offerte da Mitsubishi Electric e Renesas/IAR. Inoltre, HMS fornisce soluzioni facili da integrare e flessibili grazie a moduli embedded.

I vendor di dispositivi per l'automazione che cercano strumenti di sviluppo in grado di supportare progetti custom possono sfruttare i Field Programmable Gate Array (FPGA) di Lattice Semiconductor. Infine, una sofisticata soluzione basata su microcontrollore/microprocessore fa parte della gamma prodotti di NXP.

Oltre a queste soluzioni esistenti, CLPA collabora in continuazione con le aziende leader del settore per aumentare il numero e la varietà delle opzioni disponibili.

Questa crescita è stata determinata dalla crescente domanda da parte di utenti finali e costruttori di macchine che desiderano creare impianti intelligenti. Inoltre, un numero sempre maggiore di fornitori di prodotti per l'automazione risulta interessato a includere prodotti compatibili nei loro cataloghi. Lo standard TSN rappresenta un fattore abilitante per l'Industria 4.0, in quanto fornisce la convergenza di rete fondamentale per fornire la trasparenza richiesta.

Pertanto, l'integrazione di questa tecnologia di rete nei dispositivi di automazione industriale sta diventando sempre più importante per accrescere la competitività di vendor per l'automazione, costruttori di macchine e utenti finali. John Browett, AD di CLPA Europe, afferma: "La capacità di condividere efficacemente grandi volumi di dati di diverso tipo è il fulcro delle applicazioni all'avanguardia di Industry 4.0. CC-Link IE TSN rappresenta la tecnologia di rete leader nel settore delle comunicazioni industriali in grado di garantire questo risultato.

"Con il moltiplicarsi delle opzioni di sviluppo da parte dei nostri partner, sarà ancora più facile rilasciare dispositivi compatibili. Questo, a sua volta, semplificherà la loro implementazione nelle aziende, garantendo agli utenti finali e ai costruttori di

macchine la certezza di poter aumentare la produttività dei loro impianti e delle loro operazioni con un'unica soluzione di rete."

Image captions:

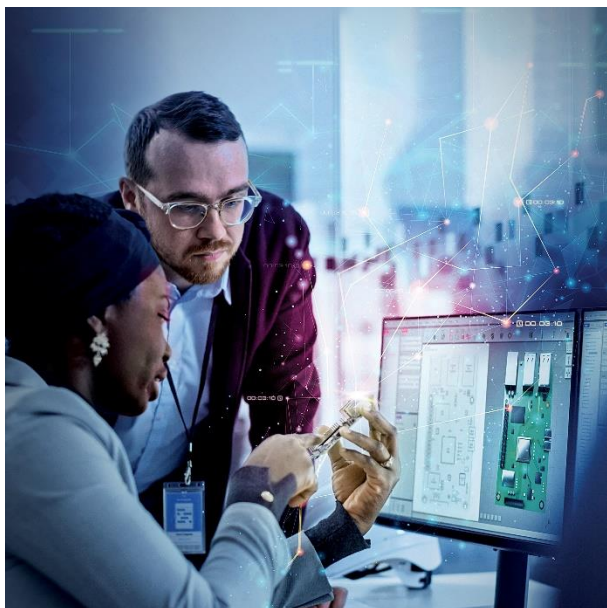


Immagine 1: L'ecosistema di sviluppo dello standard TSN (Time-Sensitive Networking) si sta espandendo ulteriormente, grazie ad una serie di nuove soluzioni per la realizzazione di prodotti compatibili con CC-Link IE TSN.

Le immagini distribuite con questo comunicato stampa possono essere usate esclusivamente per accompagnare questa copia e sono soggette a copyright. Contattare DMA Europa per ottenere una licenza per ulteriori utilizzi delle immagini.

Informazioni su CC-Link Partner Association (CLPA)

CLPA è un'organizzazione internazionale fondata nel 2000. Da oltre 20 anni, CLPA si occupa dello sviluppo tecnologico e della promozione della famiglia di reti aperte di automazione CC-Link. La tecnologia chiave di CLPA è CC-Link IE TSN, la prima rete Ethernet Gigabit aperta al mondo a combinare la larghezza di banda Gigabit con il protocollo TSN (Time Sensitive Networking), che la rende la soluzione leader per le applicazioni Industry 4.0. Attualmente, CLPA ha 4.100 aziende associate in tutto il mondo con più di 2.600 prodotti compatibili disponibili da 370 produttori. In tutto il mondo vengono utilizzati ormai 38 milioni di prodotti basati sulle tecnologie CLPA.

Le immagini distribuite con questo comunicato stampa possono essere usate esclusivamente per accompagnare questa copia e sono soggette a copyright. Contattare DMA Europa per ottenere una licenza per ulteriori utilizzi delle immagini.

Seguiteci online:

Website: eu.cc-link.org/it

LinkedIn: <https://www.linkedin.com/company/cc-link-partner-association-europe>

Twitter: twitter.com/cc_linknewsit

YouTube: youtube.com/user/CLPAEurope

Press contact:

CC-Link Partner Association Europe

John Browett

General Manager

Tel.: +44 (0) 7768 338708

john.browett@eu.cc-link.org

PR agency:

DMA Europa

Anne-Marie Howe

Progress House, Great Western Avenue,

Worcester, WR5 1AQ, UK

Tel.: +44 (0) 1905 917477

anne-marie.howe@markettechgroup.com

news.dmaeuropa.com